

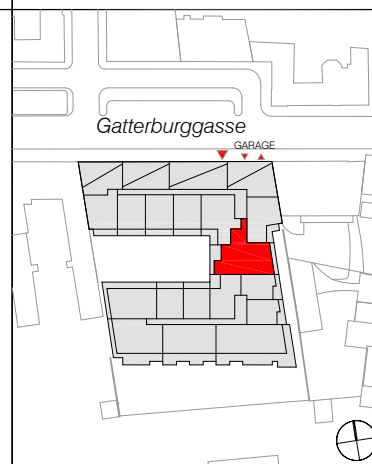
BUWOG -  
Bauen und Wohnen  
Gesellschaft mbH

A-1130  
Wien Hietzinger Kai 131  
T: +43(0)1/87 828-0  
vertrieb@buwog.com DW 1111

www.buwog.com

BUWOG  
INSIDE XIX.

Gatterburggasse 12  
1190 Wien



### 1. DACHGESCHOSS TÜR 148

Wohnfläche	114,97 m <sup>2</sup>
Loggia	7,71 m <sup>2</sup>
Summe	122,68 m <sup>2</sup>

Balkon	-
Terrasse	16,73 m <sup>2</sup>
Eigengarten	-
Kellerabteil	8,91 m <sup>2</sup>

#### PLANKOPIE

Änderungen an der geplanten Wohnhausanlage bzw. Wohneinheit, sofern dem Käufer zumutbar, besonders wenn sie geringfügig und sachlich gerechtfertigt sind und allfällige Nutzungs- oder Verfügungsrechte des Käufers nicht unbillig beschränken, vorbehalten. Eine sachliche Rechtfertigung kann sich aus technischen, rechtlichen, behördlichen oder wirtschaftlichen Gründen ergeben.

Alle Maße sind in Zentimeter.  
Türknoten sind Durchgangslichtern, Fensterknoten sind Architekturlichtern. Höhenangaben beziehen sich auf die FBOK. Längen- Höhen- und Flächenangaben entsprechen den Rohbaumaßen. Bauübliche Toleranzen sind zulässig. Dieser Plan ist nicht für die Bestellung von Einbaumöbeln verwendbar. Naturmaße sind erforderlich!

Die Einrichtung ist illustrativ dargestellt. Boden- und Wandbeläge, Elektro-, Sanitär- und sonstige Ausstattung laut gültiger Bau- und Ausstattungsbeschreibung.

Datum 25.08.2020



#### LEGENDE ABKÜRZUNGEN:

(ALLE ANGABEN CA. MASSE!)

- AR ABSTELLRAUM
- SR SCHRANKRAUM
- VR VORRAUM
- WOKÜ WOHN-KÜCHE
- ZI ZIMMER
- DK DREH-KIPP-FLÜGEL
- D DREH-FLÜGEL
- FIX FIXVERGLASUNG
- HS HEBESCHIEBETÜR
- FSTZG FEINSTENZEUG
- FLIESEN ODER SPIEGEL
- RAR REGENABFALLROHR
- VLS VORLEGESTUFE
- POTTERIE BZW. ABGEHÄNGTE DECKE OD. KASSETTENDECKE
- FBHV FUSSBODENHEIZUNGS-VERTEILER
- E-Vert. E-VERTEILER MIT REVISIONSÖFFNUNG
- FANCOIL
- REVISIONSÖFFNUNG
- WM WASCHMASCHINE
- GS GESCHIRRSPÜLER
- TR TROCKNER
- HT HANDTUCHTROCKNER
- KV KALTWASSERANSCHLUSS BALKON/TERRASSE

#### KONTROLLIERTE WOHNRAUMLÜFTUNG

- ABLUFTELLERVENTIL
- ZULUFTELLERVENTIL

0 1 2 3m

