

2. DACHGESCHOSS TÜR 152

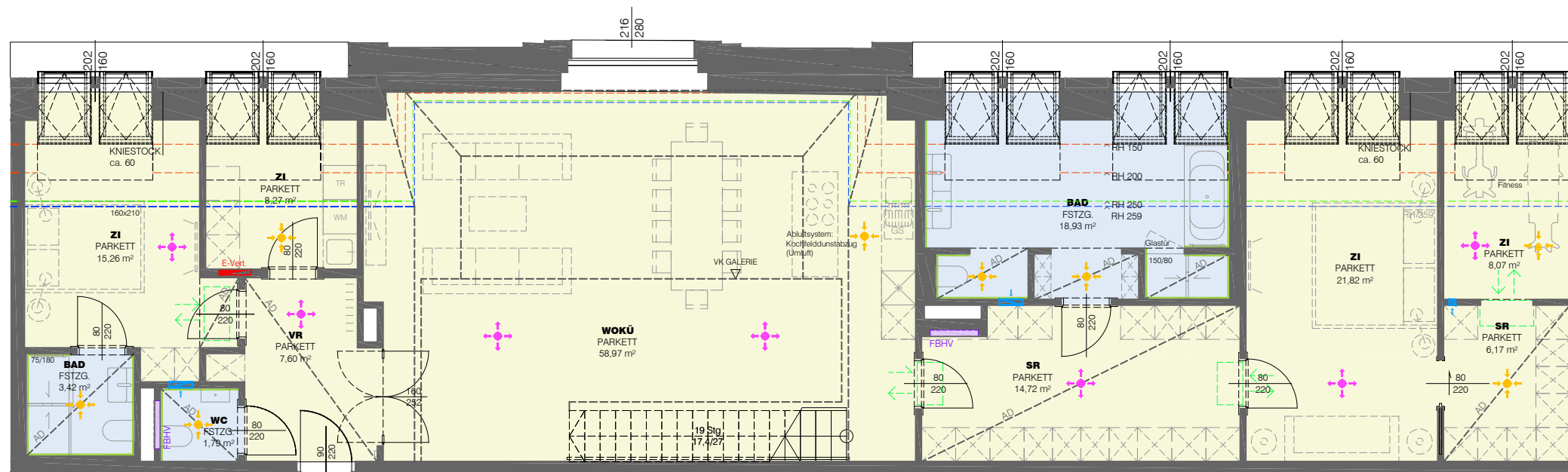
Wohnfläche	180,36 m ²
Loggia	- m ²
Summe	180,36 m²

Balkon	-
Terrasse	67,31 m ²
Eigengarten	-
Kellerabteil	19,06 m ²

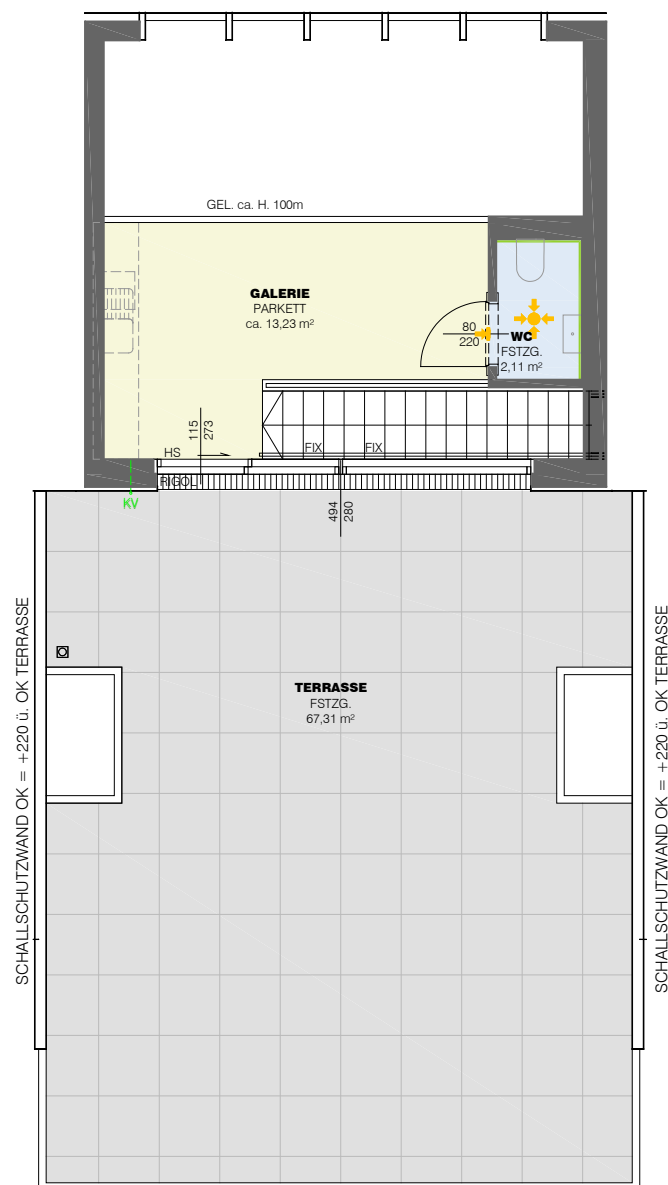
PLANKOPIE
Änderungen an der geplanten Wohnhausanlage bzw. Wohneinheit, sofern dem Käufer zumutbar, besonders wenn sie geringfügig und sachlich gerechtfertigt sind und allfällige Nutzungs- oder Verfügungsrechte des Käufers nicht unbillig beschränken, vorbehalten. Eine sachliche Rechtfertigung kann sich aus technischen, rechtlichen, behördlichen oder wirtschaftlichen Gründen ergeben.

Alle Maße sind in Zentimeter.
Türknoten sind Durchgangslinien, Fensternoten sind Architekturlichter. Höhenangaben beziehen sich auf die FBOK. Längen- Höhen- und Flächenangaben entsprechen den Rohbaumaßen. Bauübliche Toleranzen sind zulässig. Dieser Plan ist nicht für die Bestellung von Einbaumöbeln verwendbar. Naturmaße sind erforderlich!

Die Einrichtung ist illustrativ dargestellt. Boden- und Wandbeläge, Elektro-, Sanitär- und sonstige Ausstattung laut gültiger Bau- und Ausstattungsbeschreibung.



TÜR 152



LEGENDE ABKÜRZUNGEN:

(ALLE ANGABEN CA. MASSE!)

- AR ABSTELLRAUM
- SR SCHRANKRAUM
- VR VORRAUM
- WOKÜ WOHN-KÜCHE
- ZI ZIMMER
- DK DREH-KIPP-FLÜGEL
- D DREH-FLÜGEL
- FIX FIXVERGLASUNG
- HS HEBESCHIEBETÜR
- FSTZG FEINSTEINZEUG
- FLIESEN ODER SPIEGEL
- RAR REGENABFALLROHR
- VLS VORLEGESTUFE
- POTTERIE BZW. ABGEHÄNGTE DECKE OD. KASSETTENDECKE
- FBHV FUSSBODENHEIZUNGS-VERTEILER
- E-Vert. E-VERTEILER MIT REVISIONSÖFFNUNG
- FANCOIL
- REVISIONSÖFFNUNG
- WM WASCHMASCHINE
- GS GESCHIRRSPÜLER
- TR TROCKNER
- HT HANDTUCHTROCKNER
- KALTWASSERANSCHLUSS BALKON/TERRASSE

KONTROLLIERTE WOHNRAUMLÜFTUNG

- ABLUFTTELLERVENTIL
- ZULUFTTELLERVENTIL

