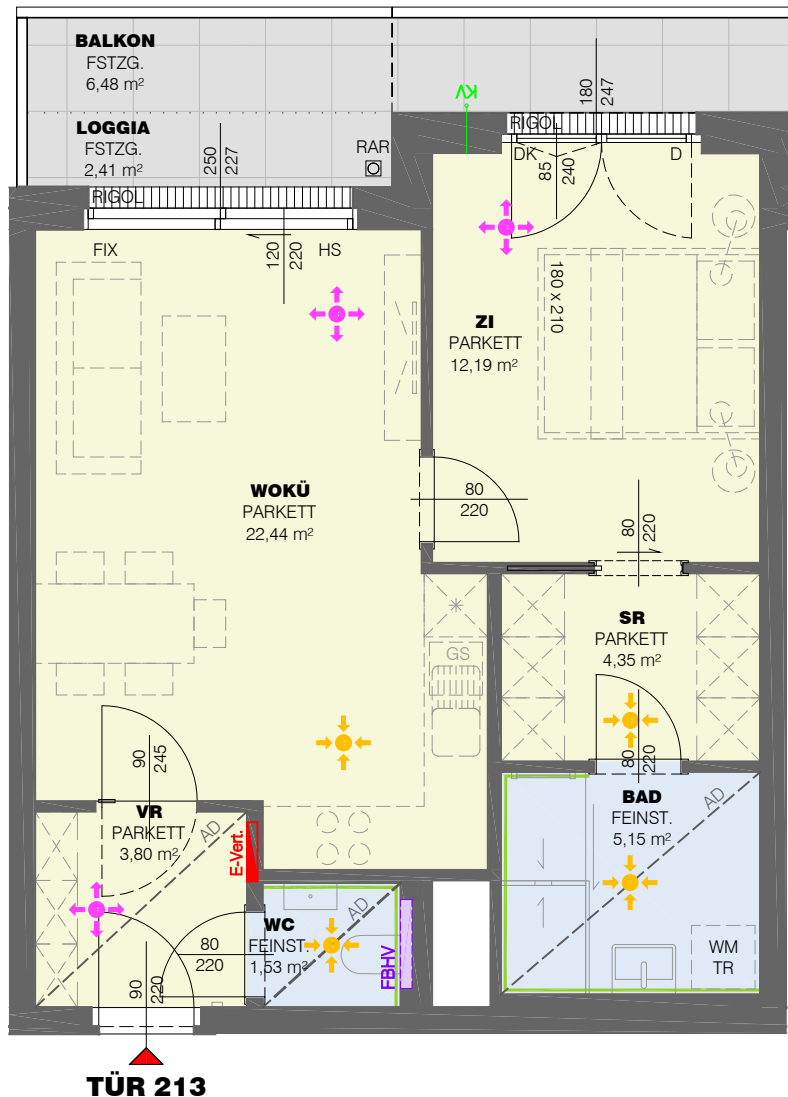


GEL.H= ca. +100 ü. FBOK



TÜR 213



LEGENDE ABKÜRZUNGEN:

(ALLE ANGABEN CA. MASSE!)

AR ABSTELLRAUM
SR SCHRANKRAUM
VR VORRAUM
WOKÜ WOHN-KÜCHE
ZI ZIMMER
DK DREH-KIPP-FLÜGEL
D DREH-FLÜGEL
FIX FIXVERGLASUNG
HS HEBESCHIEBETÜR
FSTZG FEINSTEINZEUG

RAR REGENABFALLROHR
VLS VORLEGESTUFE
POTTERIE BZW. ABGEHÄNGTE
DECKE OD. KASSETTENDECKE
FBHV FUSSBODENHEIZUNGS-VERTEILER
E-Vert. E-WONUNGSVERTEILER
MIT REVISIONSÖFFNUNG
FANCOIL
FLIESEN ODER SPIEGEL
REVISIONSÖFFNUNG

WM WASCHMASCHINE
GS GESCHIRRRSPÜLER
TR TROCKNER
HT HANDTUCHTROCKNER
KALTWASSERANSCHLUSS
BALKON/TERRASSE

KONTROLLIERTE
WOHNRAUMLÜFTUNG
ABLUFTTELLERVENTIL
ZULUFTTELLERVENTIL

**1. OBERGESCHOSS
TÜR 213**

Wohnfläche	49,46 m ²
Loggia	2,41 m ²
Summe	51,87 m²

Balkon	6,48 m ²
Terrasse	-
Eigengarten	-
Kellerabteil	4,75 m ²

PLANKOPIE

Änderungen an der geplanten Wohnhausanlage bzw. Wohneinheit, sofern dem Käufer zumutbar, besonders wenn sie geringfügig und sachlich gerechtfertigt sind und allfällige Nutzungs- oder Verfügungsrechte des Käufers nicht unbillig beschränken, vorbehalten. Eine sachliche Rechtfertigung kann sich aus technischen, rechtlichen, behördlichen oder wirtschaftlichen Gründen ergeben.

Alle Maße sind in Zentimeter.
Türknoten sind Durchgangssichten, Fensterknoten sind Architekturlichter. Höhenangaben beziehen sich auf die FBOK. Längen- Höhen- und Flächenangaben entsprechen den Rohbaumaßen. Bauübliche Toleranzen sind zulässig. Dieser Plan ist nicht für die Bestellung von Einbaumöbeln verwendbar. Naturmaße sind erforderlich!

Die Einrichtung ist illustrativ dargestellt. Boden- und Wandbeläge, Elektro-, Sanitär- und sonstige Ausstattung laut gültiger Bau- und Ausstattungsbeschreibung.